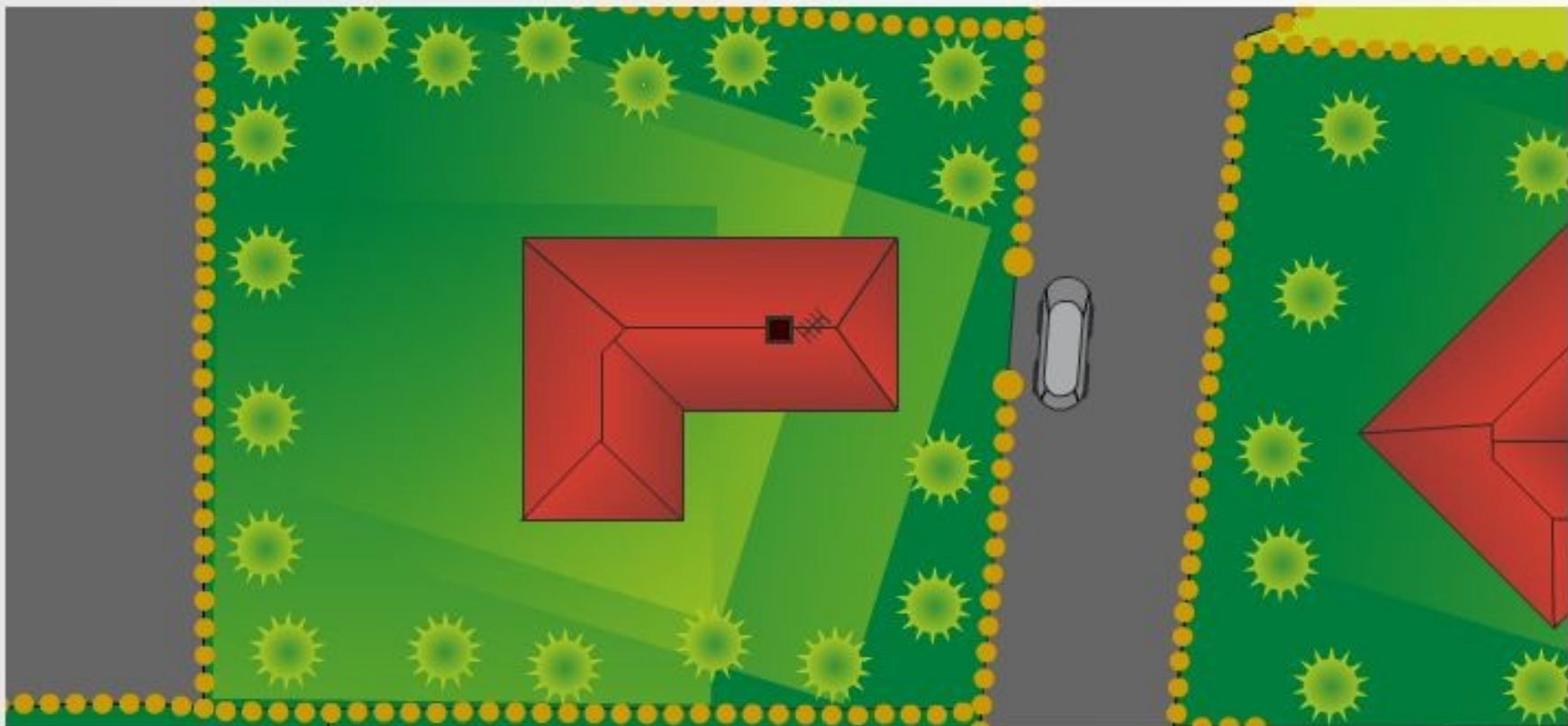


Comment positionner
correctement
un pavillon (maison) sur
un terrain ?

L'emplacement réglementaire.

Même si tu es propriétaire de ton terrain,
tu ne peux pas construire n'importe où !

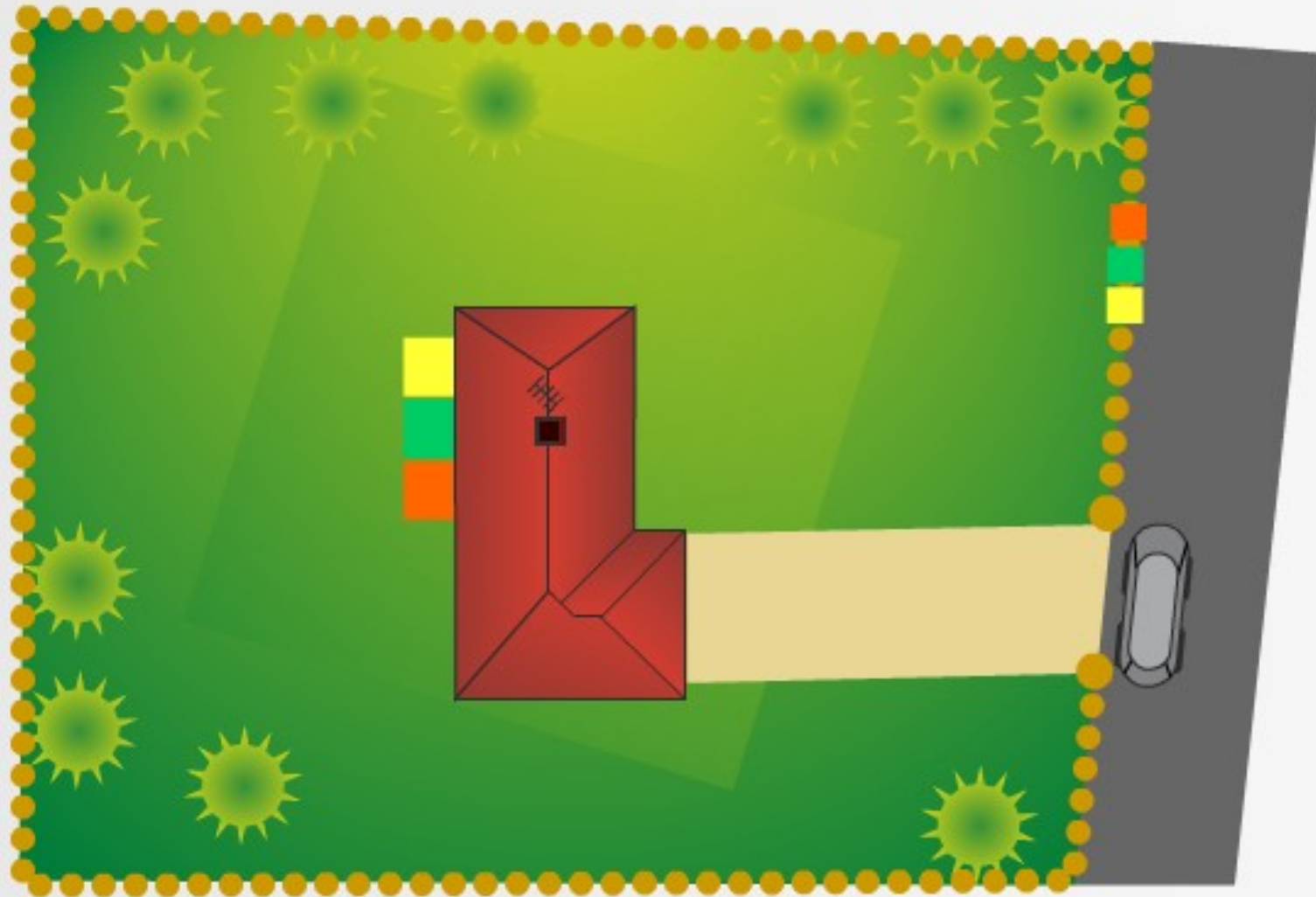
Il y a une zone constructible ...





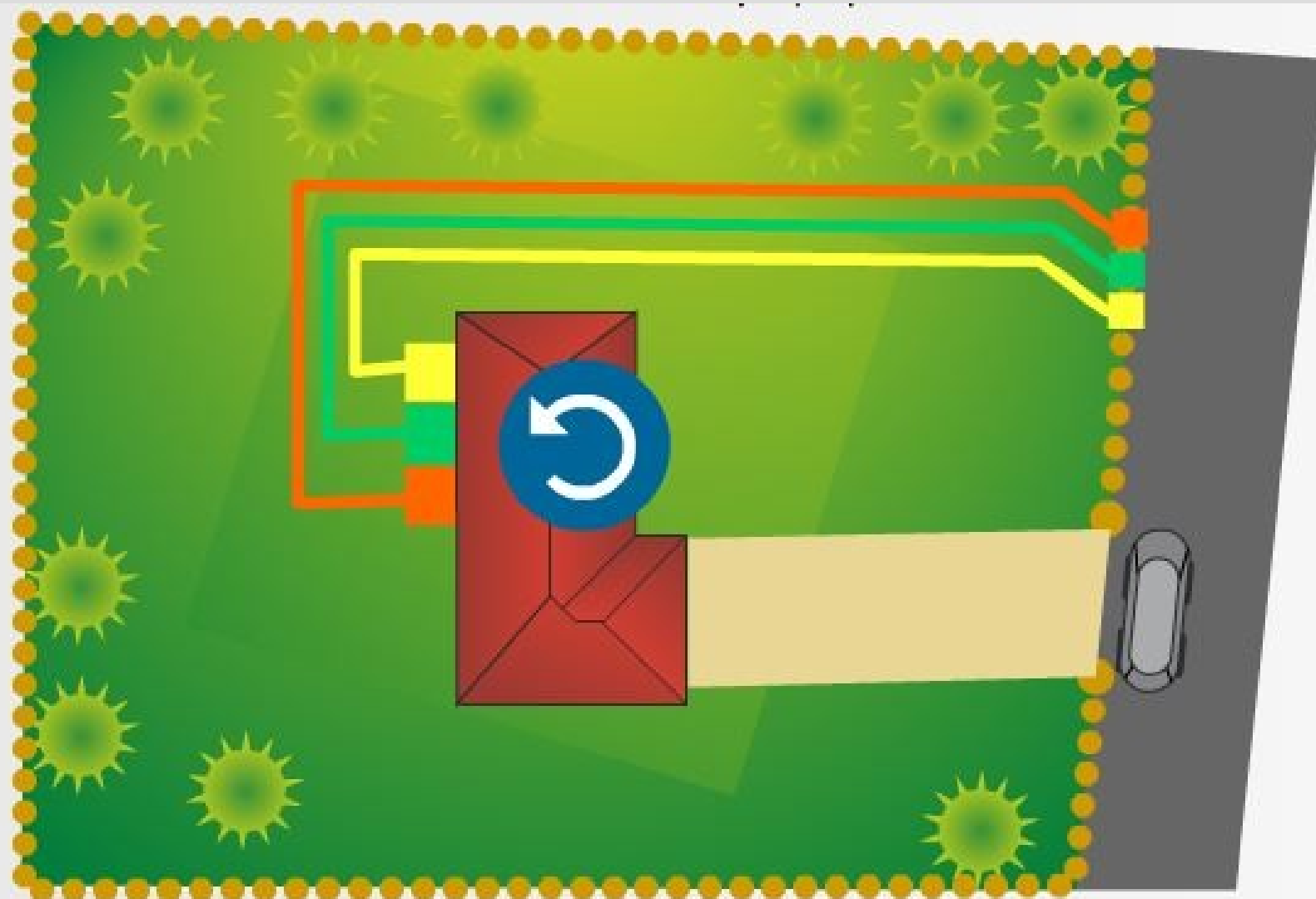
ainsi qu'une zone limitrophe à respecter.
Cette dernière t'évitera de gêner tes voisins et
te permettra d'entretenir les limites de ta propriété (haies).
Ces deux zones sont définies par la mairie sur
le plan d'occupation des sols.



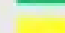

L'emplacement le moins coûteux.



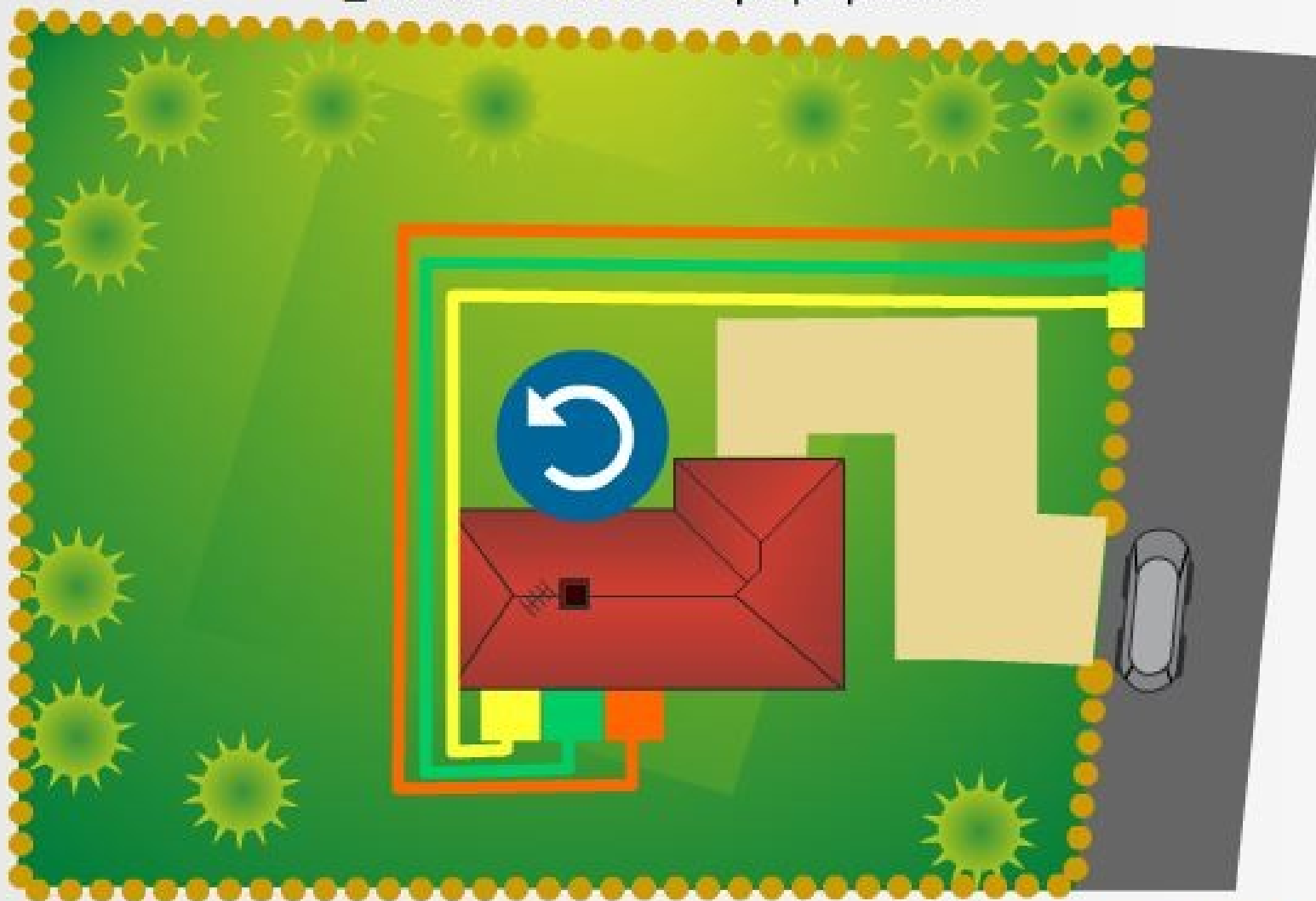
- orange téléphone
- green électricité
- yellow gaz
- tan chemin



Les différents réseaux connectés au pavillon ont un coût financier.



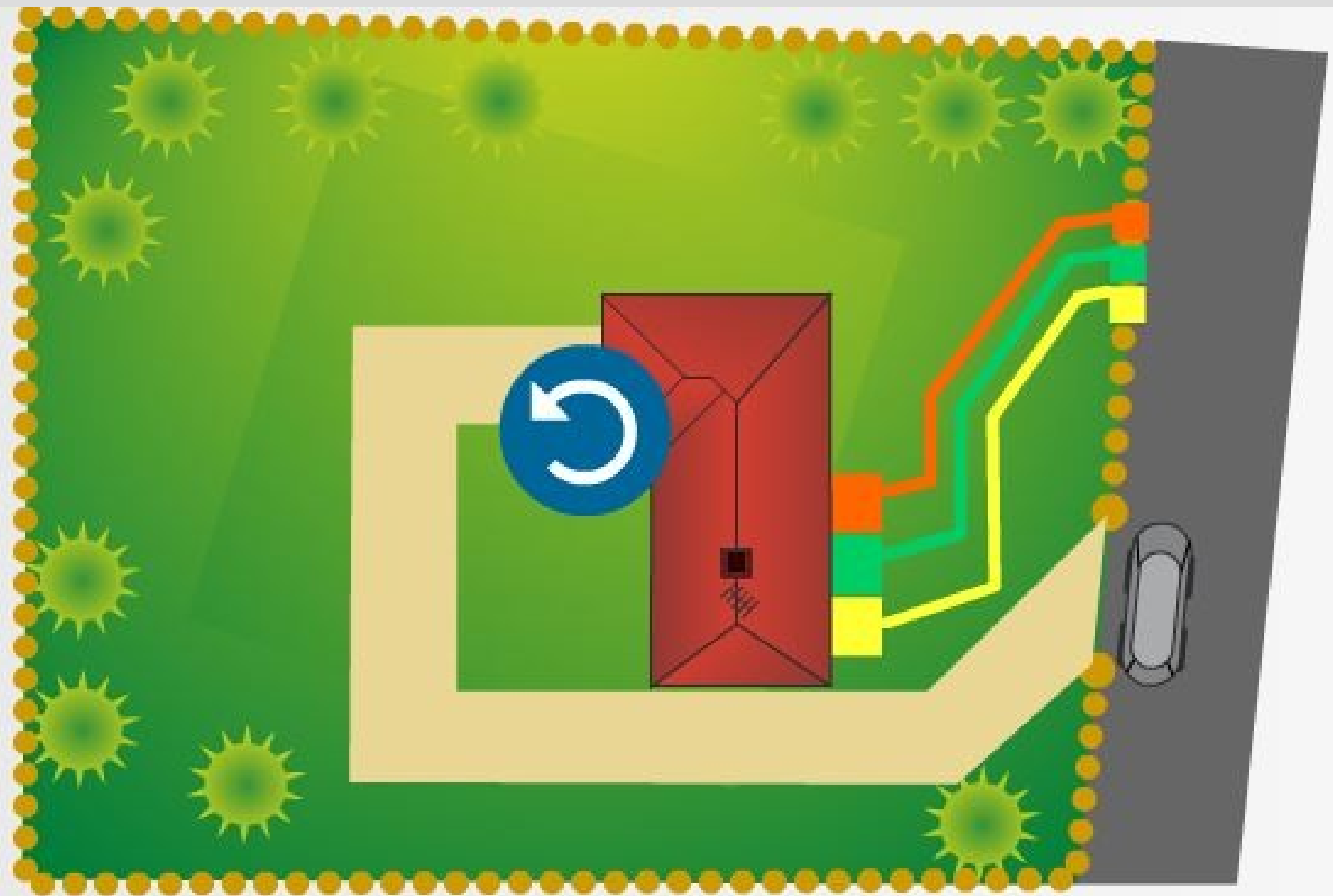
	téléphone	25m	prix au mètre : 1,63 €
	electricité	25m	prix au mètre : 8,56 €
	gaz	25m	prix au mètre : 2,83 €
	chemin	10m	prix au mètre : 29,00 €




proposition N°1



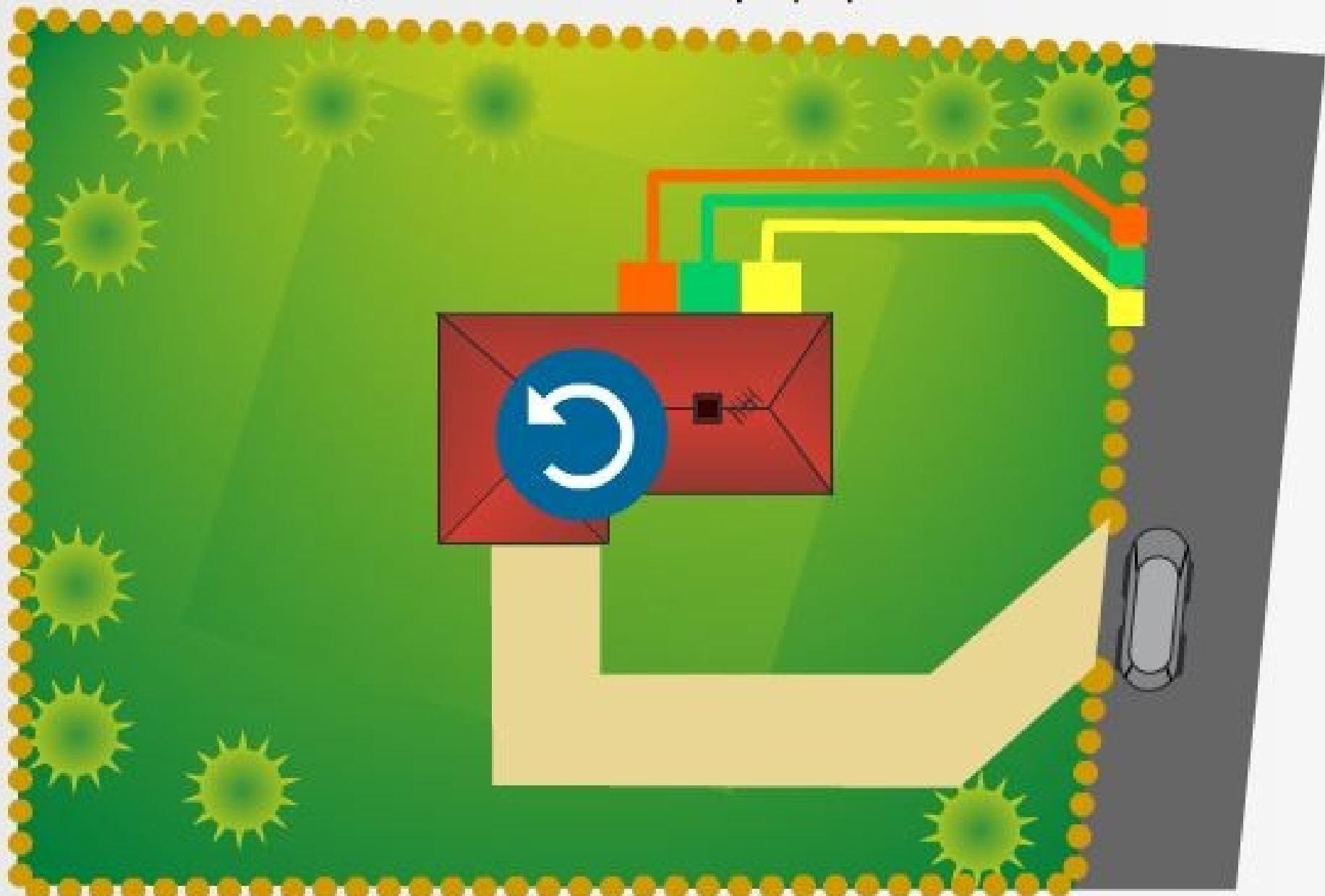
	téléphone	40m	prix au mètre : 1,63 €
	electricité	40m	prix au mètre : 8,56 €
	gaz	40m	prix au mètre : 2,83 €
	chemin	18m	prix au mètre : 29,00 €





proposition N°2



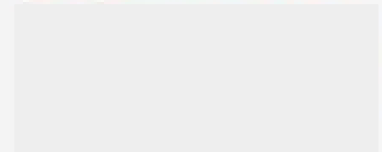
	téléphone	16m	prix au mètre : 1,63 €
	electricité	16m	prix au mètre : 8,56 €
	gaz	16m	prix au mètre : 2,83 €
	chemin	35m	prix au mètre : 29,00 €

proposition N°3



	téléphone	15m	prix au mètre :	1,63 €
	electricité	15m	prix au mètre :	8,56 €
	gaz	15m	prix au mètre :	2,83 €
	chemin	20m	prix au mètre :	29,00 €

proposition N°4



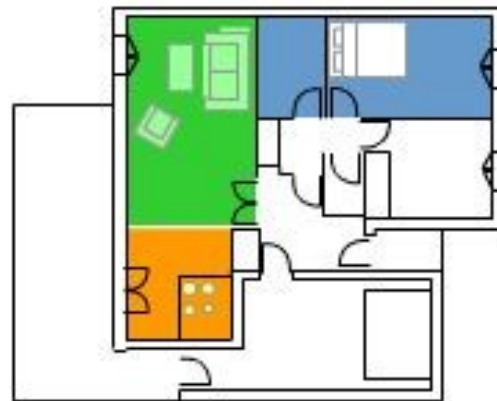
Les contraintes énergétiques.

Selon l'orientation des pièces, une maison peut consommer plus ou moins d'énergie. Il convient donc d'anticiper un bilan énergétique pour chaque orientation.

Chambres

Séjour

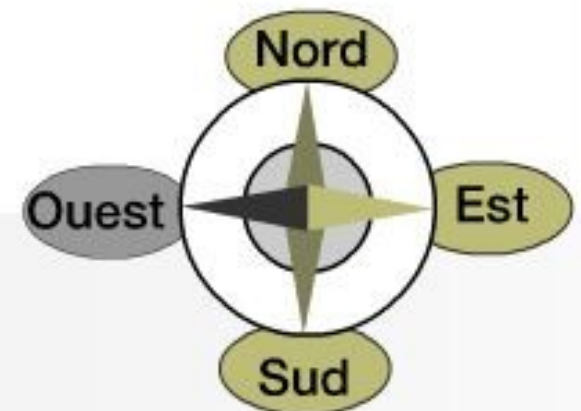
Cuisine



SEJOUR ORIENTE A L'OUEST

Bilan énergétique annuel

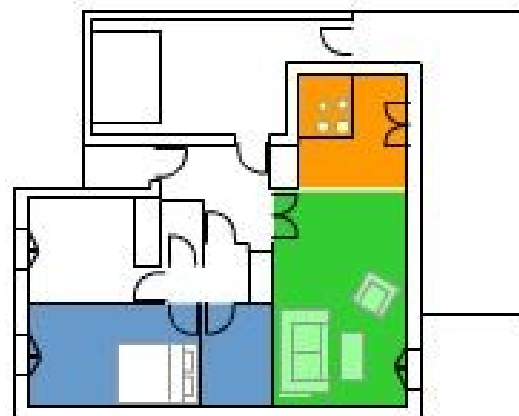
Consommation de chauffage : 6819 kWh
Apports solaires : 4220 kWh



Chambres

Séjour

Cuisine

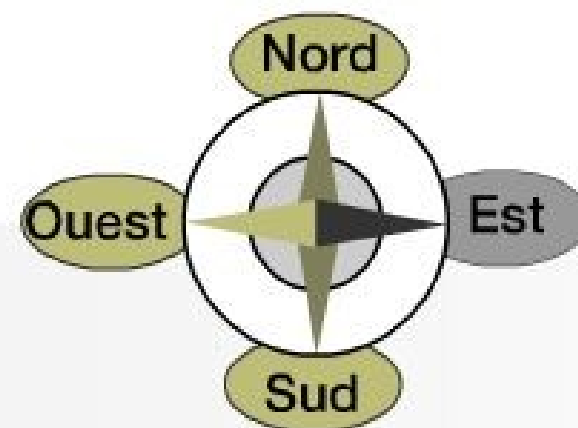


SEJOUR ORIENTE A L'EST

Bilan énergétique annuel

Consommation de chauffage : 6610 kWh

Apports solaires : 5551 kWh

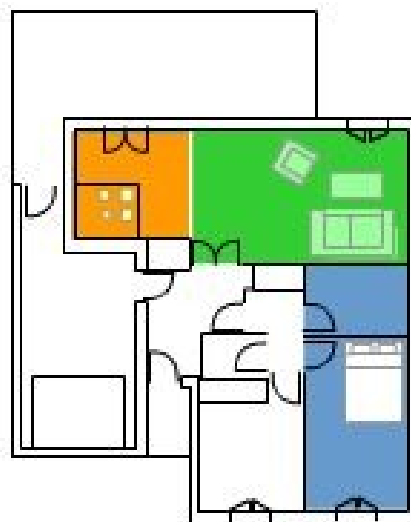


Chambres

Séjour

Cuisine

Soir



Matin

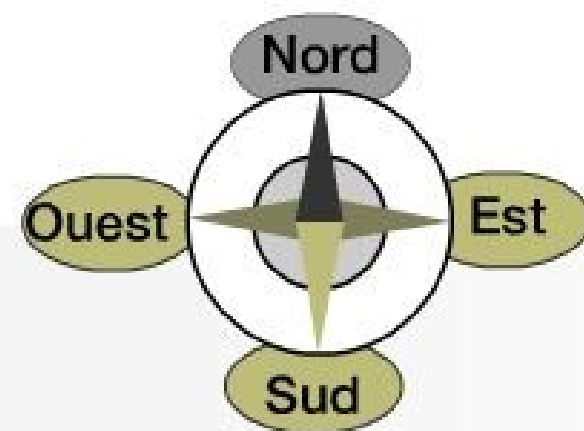
Midi

SEJOUR ORIENTE AU NORD

Bilan énergétique annuel

Consommation de chauffage : 6840 kWh

Apports solaires : 3445 kWh

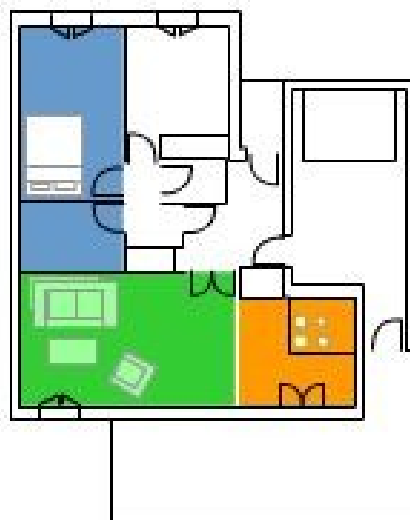


Chambres

Séjour

Cuisine

Soir



Matin

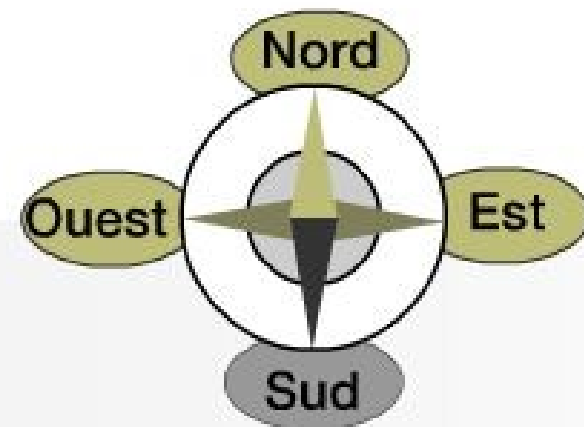
Midi

SEJOUR ORIENTE AU SUD

Bilan énergétique annuel

Consommation de chauffage : 5959 kWh

Apports solaires : 5761 kWh



Fin